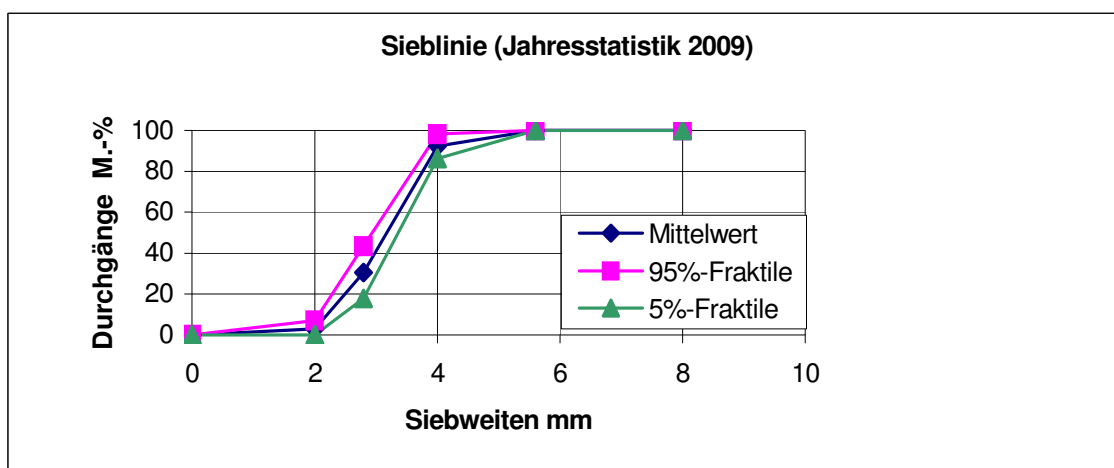


Produktdatenblatt

| Sorte | Liaver 2-4mm | | |
|---|--|---|--|
| Grundsätzliche Eigenschaften Materialart Kornform | Blähglasgranulat oval, geschlossen | | Leichte Gesteinskörnung gemäß EN 13055-1 |
| Geometrische Eigenschaften Korngruppe Feinanteile (<0,063mm) | 2-4mm < 1 % | | Prüfmethode EN 933-1 EN 933-1 |
| Physikalische Eigenschaften Schüttdichte Kornrohddichte Kornfestigkeit Frostwiderstand | 190 ± 15% 310 ± 15% > 2,2 < 4 | kg/m ³ kg/m ³ N/mm ² M.-% | EN 1097-3 DIN V 18004 in Anlehnung an EN 13055-1 Anhang A in Anlehnung an EN 13055-1 Anhang C |
| Chemische Eigenschaften Chloride Säurelösliches Sulfat Gesamtschwefel | < 0,01 < 0,1 < 0,1 | M.-% M.-% M.-% | DIN EN 1744-1 |
| Chemische Zusammensetzung SiO ₂ Al ₂ O ₃ Na ₂ O Fe ₂ O ₃ CaO MgO K ₂ O Spurenelemente | 71 ± 2 2 ± 0,3 13 ± 1 0,5 ± 0,2 8 ± 2 2 ± 1 1 ± 0,2 < 0,5 | M.-% M.-% M.-% M.-% M.-% M.-% M.-% M.-% | DIN 51001 |
| Sonstige Eigenschaften Wärmeleitfähigkeit λ _R Brandklasse Wasserdampfdiffusionswiderstand μ | 0,07 A1 5 | W/(mK) | DIN 52612-1 DIN 4102-4 DIN 52615 |



Liaver GmbH & Co. KG
Gewerbepark „Am Wald“ 17
D-98693 Ilmenau

Fon (0 3677) 8629 0
Fax (0 3677) 862930

Internet: www.liaver.com

E-Mail: Info@liaver.com

Liaver[®]
Ihr Werkstoff aus Glas. Natürlich.