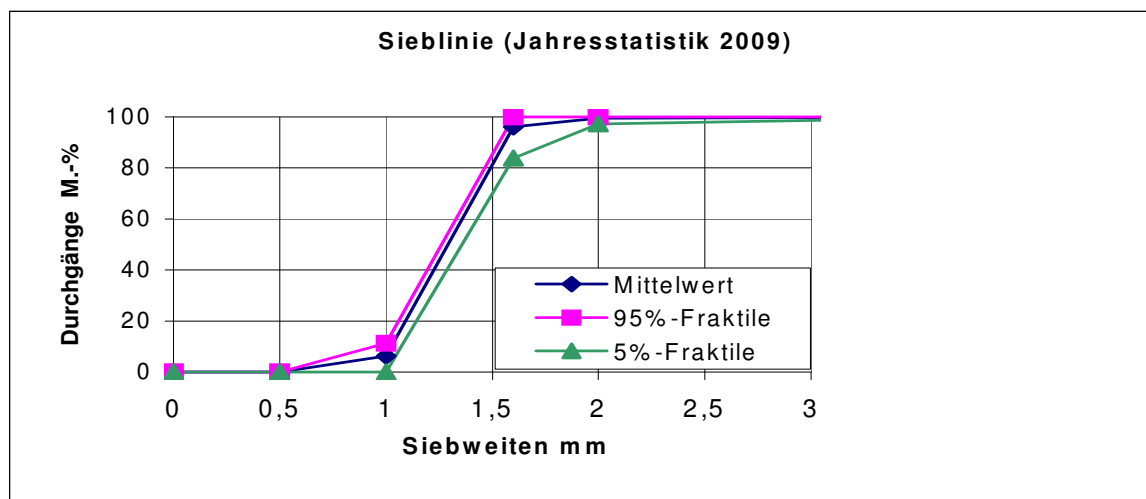


## Produktdatenblatt

Sorte	Liaver 1-2mm		
<b>Grundsätzliche Eigenschaften</b> Materialart Kornform	Blähglas oval, geschlossen		Leichte Gesteinskörnung gemäß EN 13055-1
<b>Geometrische Eigenschaften</b> Korngruppe Feinanteile (<0,063mm)	1-2mm < 1 %		<b>Prüfmethode</b> EN 933-1 EN 933-1
<b>Physikalische Eigenschaften</b> Schüttdichte Kornrohddichte Kornfestigkeit	220 ± 15% 350 ± 15% > 2,4	kg/m <sup>3</sup> kg/m <sup>3</sup> N/mm <sup>2</sup>	EN 1097-3 DIN V 18004 in Anlehnung an EN 13055-1 Anhang A
<b>Chemische Eigenschaften</b> Chloride Säurelösliches Sulfat Gesamtschwefel	< 0,01 < 0,1 < 0,1	M.-% M.-% M.-%	DIN EN 1744-1
<b>Chemische Zusammensetzung</b> SiO <sub>2</sub> Al <sub>2</sub> O <sub>3</sub> Na <sub>2</sub> O Fe <sub>2</sub> O <sub>3</sub> CaO MgO K <sub>2</sub> O Spurenelemente	71 ± 2 2 ± 0,3 13 ± 1 0,5 ± 0,2 8 ± 2 2 ± 1 1 ± 0,2 < 0,5	M.-% M.-% M.-% M.-% M.-% M.-% M.-% M.-%	DIN 51001
<b>Sonstige Eigenschaften</b> Brandklasse	A1		DIN 4102-4



**Liaver GmbH & Co. KG**  
Gewerbepark „Am Wald“ 17  
D-98693 Ilmenau

Fon (0 3677) 8629 0  
Fax (0 3677) 862930

Internet: [www.liaver.com](http://www.liaver.com)

E-Mail: [Info@liaver.com](mailto:Info@liaver.com)

**Liaver**<sup>®</sup>  
*Ihr Werkstoff aus Glas. Natürlich.*